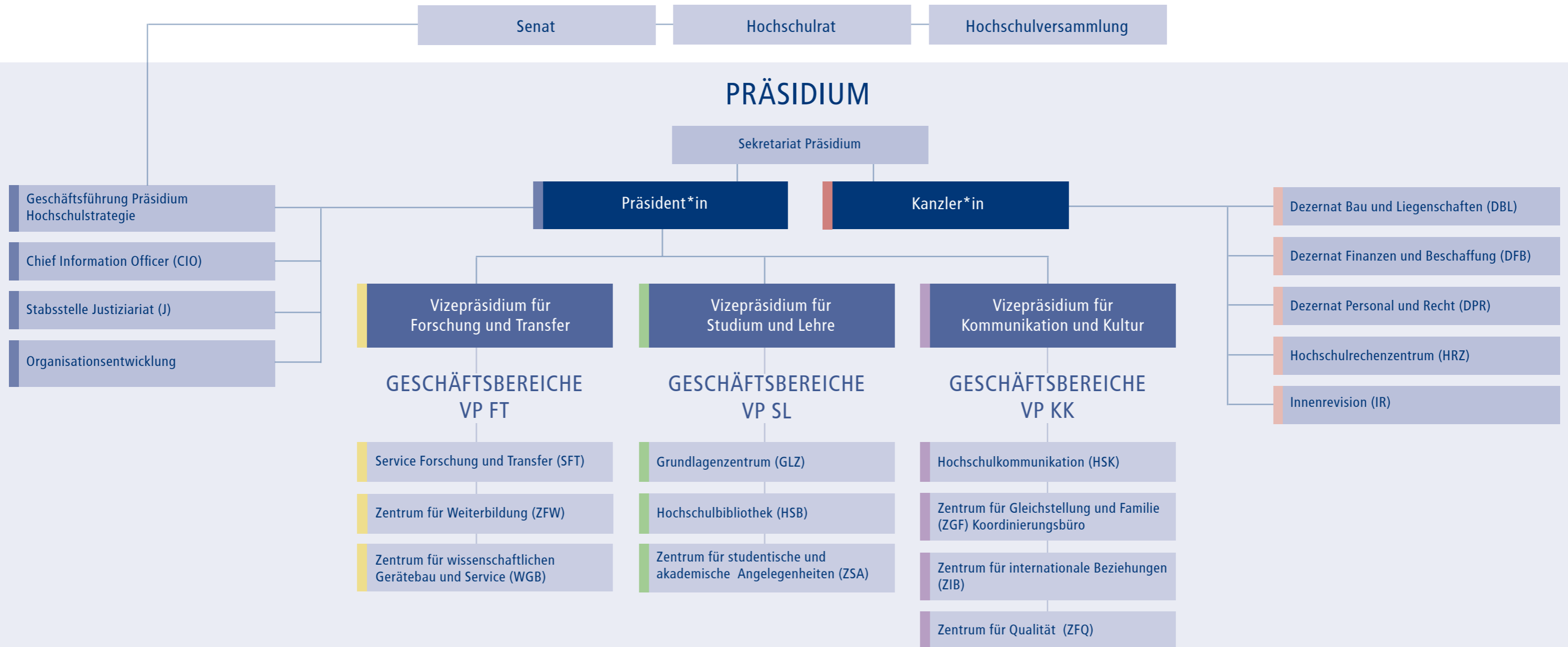


# Organigramm der zentralen Verwaltung und der zentralen Einrichtungen der Fachhochschule Erfurt

## ZENTRALE GREMIEN



## INTERESSENSVERTRETUNGEN UND BEAUFTRAGTE

Personalrat (PR)	Antikorruptionsbeauftragte*r	Fachkraft für Arbeitssicherheit (extern)	Inklusionsbeauftragte*r nach §181 BTHG	Datenschutzbeauftragte*r
Studierendenrat	Beauftragte*r für Diversität	Gefahrenstoffbeauftragte*r	Mediationsstelle	Suchtbeauftragte*r
Studentische Koordination	Vertrauensperson für Schwerbehinderte	Gleichstellungsbeauftragte	Ombudsperson	