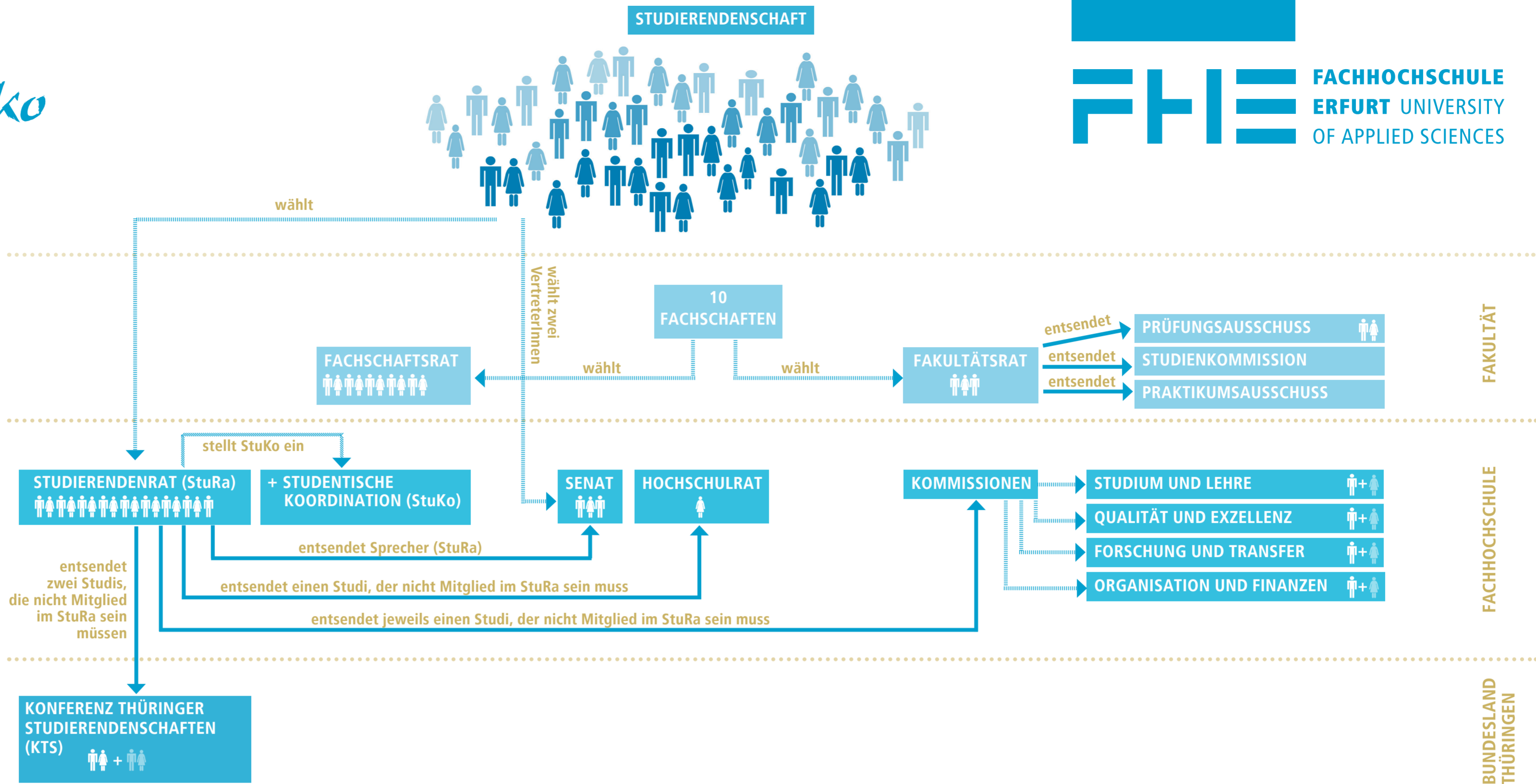


Liebe Studis,
seid ihr schon immer mal mit verschiedenen Hochschulgremien konfrontiert worden und wusstet diese nicht einzuordnen? Für diesen Fall schaffen wir Abhilfe. Die Struktur der Hochschule und dazugehörige kurze Erläuterungen findet ihr in dieser Übersicht. Bei näheren Fragen könnt ihr gern auf den StuRa oder die StuKo zurückkommen.

Wie kannst du mitmachen?
Wahlen finden immer am Ende des Sommersemesters statt.
Stell dich zur Wahl und gestalte deine FH mit!



STUDIENDENRAT (STURA)

- Vertretung und Ansprechpartner für alle Studis der FH
 - Setzt sich für hochschulpolitische, soziale und kulturelle Belange ein
 - Vertritt Interessen nach innen und außen, z.B. Hochschulleitung/Landespolitik
- 17 Studis aus allen Fakultäten
-

STUDENTISCHE KOORDINATION (STUKO)

- Vernetzt die studentischen Gremienvertreter*innen mit den Studis aus dem StuRa und den FSRs
 - Informiert in akademischen Gremien über Belange der Studis
- Stuko ist ein Job und wird jedes Jahr neu an ein Studi vergeben! Bewirb dich beim StuRa im SoSe!
-

FAKULTÄTSRAT

- Berät und entscheidet Angelegenheiten (Studien- und Prüfungsordnungen) der Fakultät
 - Zusammensetzung: 6 Professor*innen, 2 Mitarbeiter*innen, 3 Studis
-

FACHSCHAFTEN (FSR)

- Ansprechpartner*innen und Interessenvertretung bei Fragen, Problemen, etc. der eigenen Fachrichtung/ Fakultät
 - Veranstaltet Semesterpartys
- 10 Studis der Fakultät/Fachrichtung
-

SENAT

- Für die Gestaltung des akademischen Lebens der Fachhochschule verantwortlich (Beschlussverfahren, Grundordnung, Wahl des*der Präsidenten*in, etc.)
 - Erarbeitung und Weiterentwicklung von Zielen und Strategien im Bereich Studium und Lehre
- Insgesamt 15 Mitglieder: 3 Studis (1 Studi davon der*die Sprecher*in des StuRas, 2 weitere unabhängig vom StuRa)
-

KOMMISSIONEN

- Beschäftigen sich mit verschiedenen Themen und leisten dem Senat Zuarbeit
- 2 Studis unabhängig vom StuRa**
- KOMMISSION FÜR STUDIUM UND LEHRE**
In den Sitzungen werden u.a. hochschulübergreifende Maßnahmen im Bereich Studium und Lehre entwickelt und die Rahmenprüfungsordnung verändert.
1 Studi, plus ein Ersatzvertreter*in
- KOMMISSION FÜR EXZELLENZ UND QUALITÄT**
Hier wird sich mit Themen wie Qualitätsmanagement, Evaluation und Gleichstellung befasst
1 Studi plus ein Ersatzvertreter*in
- KOMMISSION FÜR FORSCHUNG UND TRANSFER**
Forschungsaktivitäten und deren Rahmenbedingungen werden hier diskutiert.
1 Studi plus ein Ersatzvertreter*in
- KOMMISSION FÜR ORGANISATION UND FINANZEN**
Hier stehen Themen wie Personalplanung, Haushalt und Mittelverteilung auf der Agenda.
1 Studi plus ein Ersatzvertreter*in

HOCHSCHULRAT

- Zuständig für die akademischen und strukturellen Belange, sowie die Entwicklung der Hochschule (Empfehlungen zur Profilbildung der FH, Schwerpunktsetzung in Forschung und Lehre, Weiterentwicklung des Studienangebots, etc.)
 - Mitglieder: sechs hochschulexterne und zwei interne Mitglieder
 - 1 Studi (StuRa Sprecher*in ohne Stimmrecht)
-

PRÜFUNGSKOMMISSION

- Entscheidet fakultätsintern über Nachteilsausgleiche, Härtefälle und Widersprüche der Studierenden in Studien- und Prüfungsangelegenheiten
 - 5 Mitglieder
 - 2 Studis
-

GLEICHSTELLUNGSBEIRAT

- Setzt sich für die Chancengleichheit von Frauen und Männern ein und hilft bei der Lösung arbeitsrechtlicher, sozialer und persönlicher Probleme besonders von Frauen
 - 2 der 5 Mitglieder sind Studis
-

HOCHSCHULGRUPPEN

- Aktuell gibt es fünf studentische Projekte: Café Aqua, AG Nachhaltigkeit, Selbsthilfefahrradwerkstatt, QueErfurt und AntiRa
 - Mit unterschiedlichen Schwerpunkten organisieren und engagieren sich die Studis in Haus 11
 - Die Projekte suche immer Mitstreiter*innen! Komm vorbei und mach mit! Neben einer persönlichen Bereicherung gibt es auch Creditpoints!
-

KONFERENZ THÜRINGER STUDIENDENSCHAFTEN

- Zusammenschluss aller neun Thüringer Studvertretungen (FH Erfurt, Uni Erfurt, TU Ilmenau, EAH Jena, FSU Jena, FH Nordhausen, FH Schmalkalden, BU Weimar und der HfM Weimar)
 - vertritt Belange der Studis gegenüber dem Landtag und der Landesregierung
 - 2 Studis, plus 2 Vertreter*innen aus den jeweiligen Standorten
-